

Kundeforum

26. september 2018

1. Uvedkommende vand
 - Status
 - kommunikation
2. Status restrukturering
3. Beredskabsplan
4. Rotteprojekt
5. Eventuelt
6. Næste møde

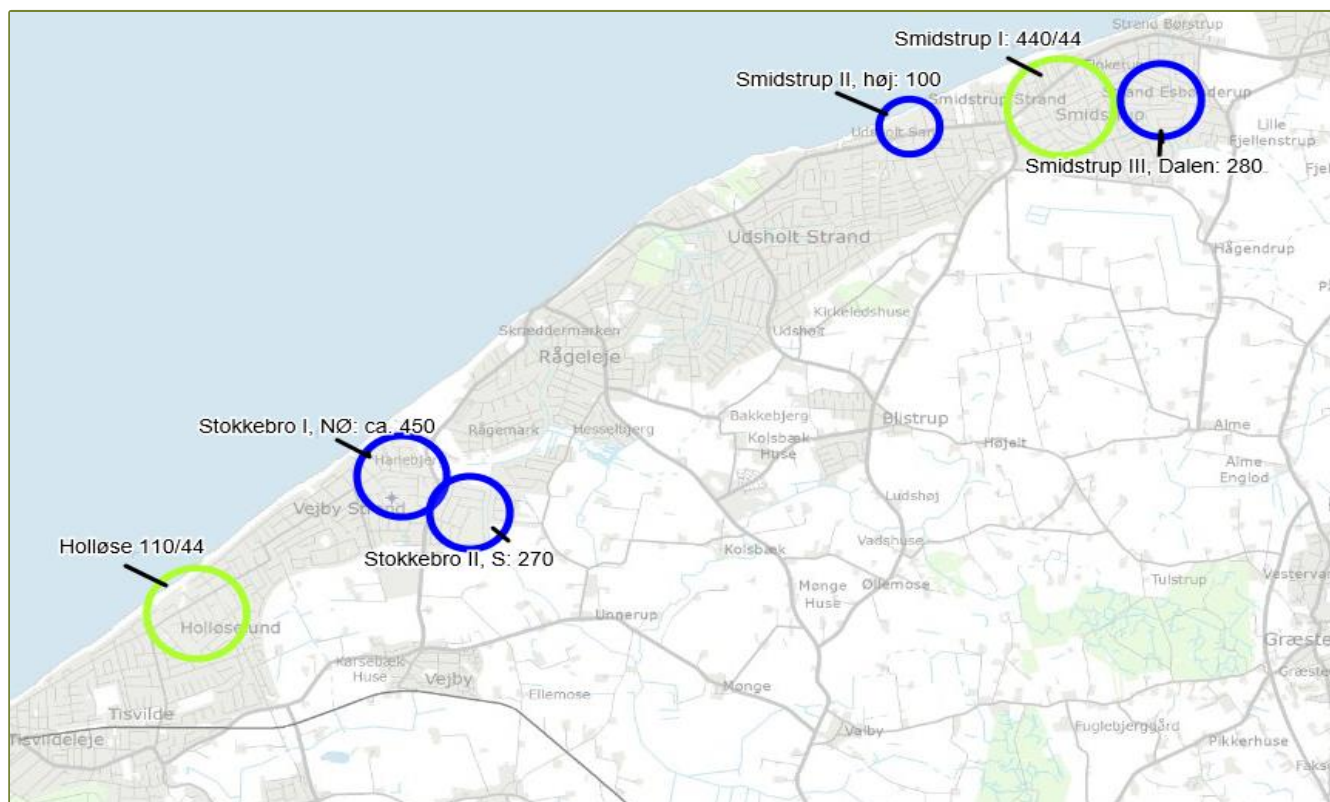


Uvedkommende vand



Status for undersøgelser af ejendomme

Grøn: Udført Blå: Efterår/vinter 2018



Status undersøgelser:

- 2017, Holløse, 110 ejendomme: 12 af ud af 16 ejendomme afkoblet. (2 resterer, 2 dispensation)
- 2018, Smidstrup I, 400 ejendomme: 10 ud af 44 ejendomme afkoblet. Frist påbud primo 2019

Igangværende projekter/aktiviteter efterår/vinter 2018:

- Smidstrup II, højt område: 100 ejendomme
- Smidstrup III, Dalen: 280 ejendomme
- Stokkebro I NV, Savværksvej: 450 ejendomme
- Stokkebro II S, Savværksvej: 270 ejendomme

- Projekt med at få undersøgelsernes resultater registreret digitalt

• **Information om uvedkommende vand:**

- Artikelserie temaer, 4-5 stk i Gribskov ugepost og større samlet i Frederiksborg Amtsavis
- Information til/samarbejde med grundejerforeninger, evt boligselskaber og andre interessenter
- Gribvands hjemmeside og facebook

Status restrukturering

Gilleleje, Udsholt, Dronningmølle og Smidstrup Renseanlæg

Gilleleje og Udsholt Renseanlæg

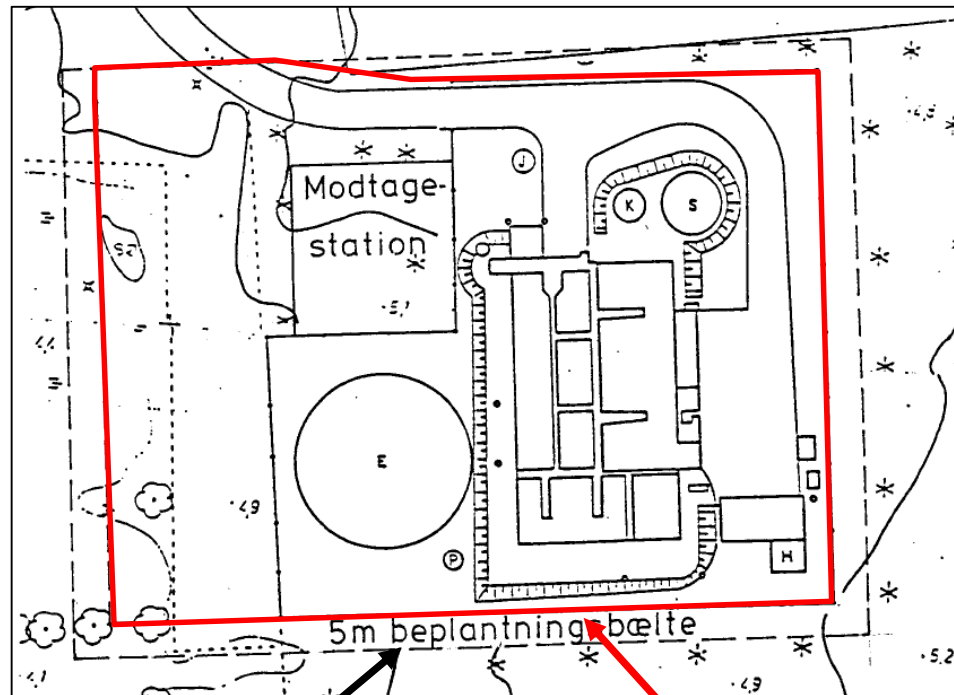
- Prækvalifikationsmateriale lagt på EU-portal for prækvalifikation af bydende til udbygning af Gilleleje og Udsholt Renseanlæg
- Indløbsbygværker skal udføres i 2019 – bodsbelagt
- Resten skal udføres i 2020
- Alternativ pris for gennemførelse af hele entreprisen i 2019
- Prækvalifikanter melder sig d. 22. oktober 2018
- Telefonmøde med bestyrelsen d. 23. oktober 2018
- Udvælgelse af 5 bydende d. 24. oktober 2018
- Licitation d. 2. januar 2019
- Kontrakt d. 28. januar 2019

- Gammel tank er under nedrivning
- Nordkysten gør klar til etablering af ny indløbspumpestation tidligst muligt i 2019

- VVM anmeldelser er sendt til GK mhp. behandling (forventes uproblematisk)
- Ansøgning om udledningstilladelser pågår

- Gilleleje, Udsholt, Dronningmølle og Smidstrup Renseanlæg

Udsholt Renseanlæg – ny lokalplan



Lokalplanens afgrænsning

Skel = hegn, beplantningsbæltet ligger udenfor skel og dermed på jord ejet af GK.

Udsnit af den gældende lokalplan

Ny lokalplan forventes forelagt byrådet i januar 2019 (ikke endnu endeligt fastlagt).

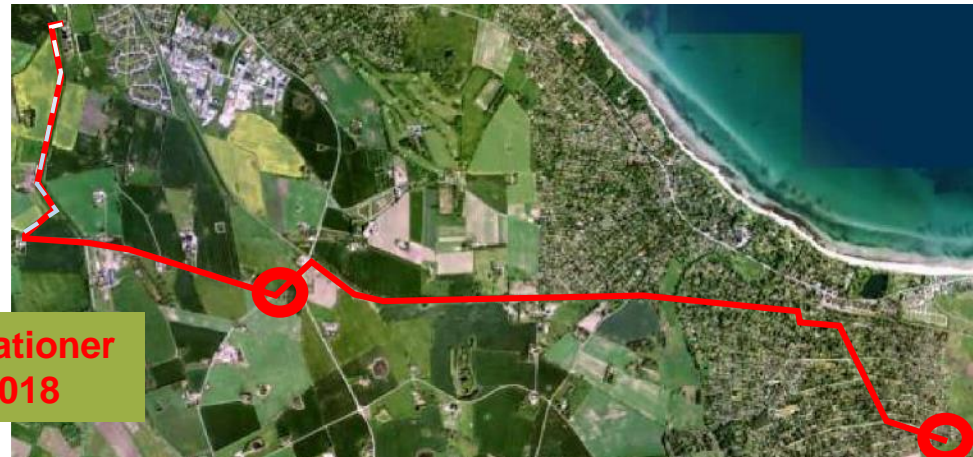
Lokalplanen forventes i høring efterfølgende og på det tidspunkt arbejder leverandøren på at designe indløbsbygværk og ny tank.

Der forventes dermed et "parløb" mellem GK og leverandøren, således at det der går i høring, danner tilstrækkelige rammer for udbygningen, samme forløb som ved lokalplanen for Gilleleje Renseanlæg

Gilleleje, Udsholt, Dronningmølle og Smidstrup Renseanlæg

Dronningmølle Renseanlæg

- To pumpestationer etableres i 2018
- Herefter er renselanlægget klar til nedlukning når Gilleleje Renseanlæg er udbygget
- Ved nedlukning ombygges renselanlægget til bassin for spildevand under regn
- Renseanlægget og lokaliteten ved Gilleleje Vandværk er klar til anlægsarbejder
- Myndighedsbehandling er afsluttet (VVM anmeldelse forløb uden problemer)

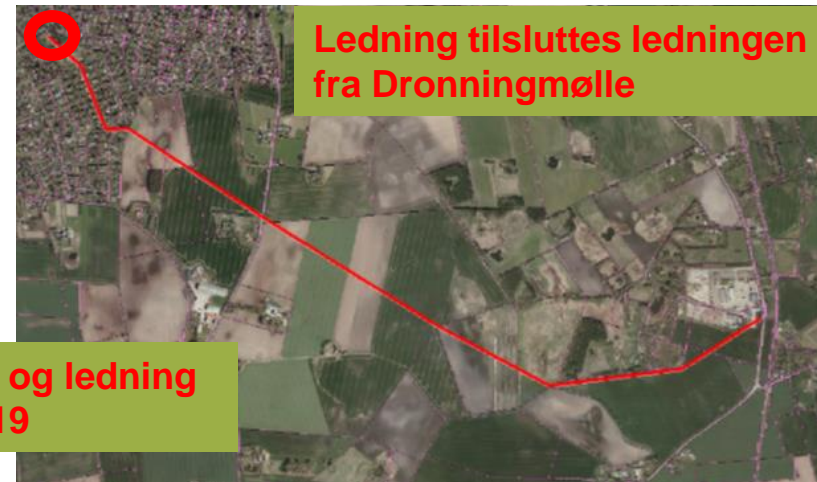


To pumpestationer etableres i 2018

Gilleleje, Udsholt, Dronningmølle og Smidstrup Renseanlæg

Smidstrup Renseanlæg

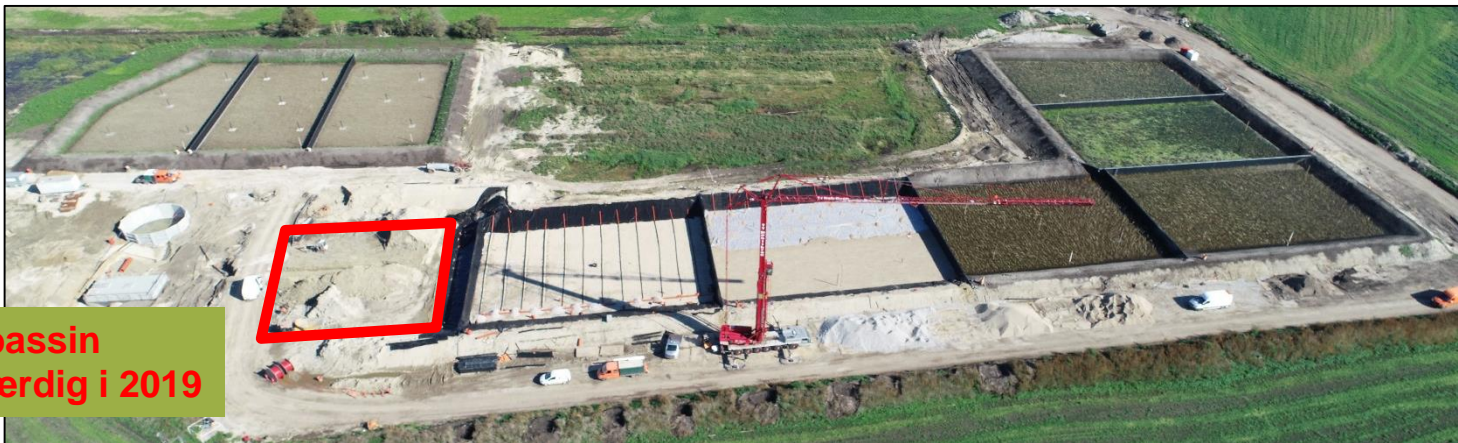
- Afskærende ledning og pumpestation på renseanlægget etableres i 2019
- Herefter er renseanlægget klar til nedlukning når Gilleleje Renseanlæg er udbygget
- Ved nedlukning ombygges renseanlægget til bassin for spildevand under regn
- Renseanlægget er klar til anlægsarbejder
- VVM anmeldelse er sendt til GK mhp. behandling (forventes uproblematisk)



- Biologisk slambehandlingsanlæg i Pårup
 - Mindst 7 af bassinerne vil være beplantet i 2019 og disse skal i 2019 "i vækst" inden vinteren. Sidste 3 bassiner plantes i foråret 2020.
 - Sidste bassin færdiggøres i 2019
 - Slambehandlingsanlægget er i princippet idriftsat for de beplantede bassiners vedkommende, blot kommer der ikke slam på før i 2019
 - Slam fra Gilleleje Renseanlæg begynder at blive tilført Pårup i foråret 2019
 - I løbet af 2019 øges mængden gradvis
 - I 2020 fuld belastning fra både Gilleleje og Udsholt Renseanlæg
- Persano og Profarma virksomhederne i Blistrup leder problematisk spildevand til Udsholt Renseanlæg (sæberester, olie mv.) som ødelægger slammet i forhold til at kunne blive tilført Pårup
- GVS og GK har god dialog med virksomheden og problemet skal nok blive løst på en tilfredsstillende måde for alle parter, tidsplan herfor er dog nok lidt usikker

Status restrukturering

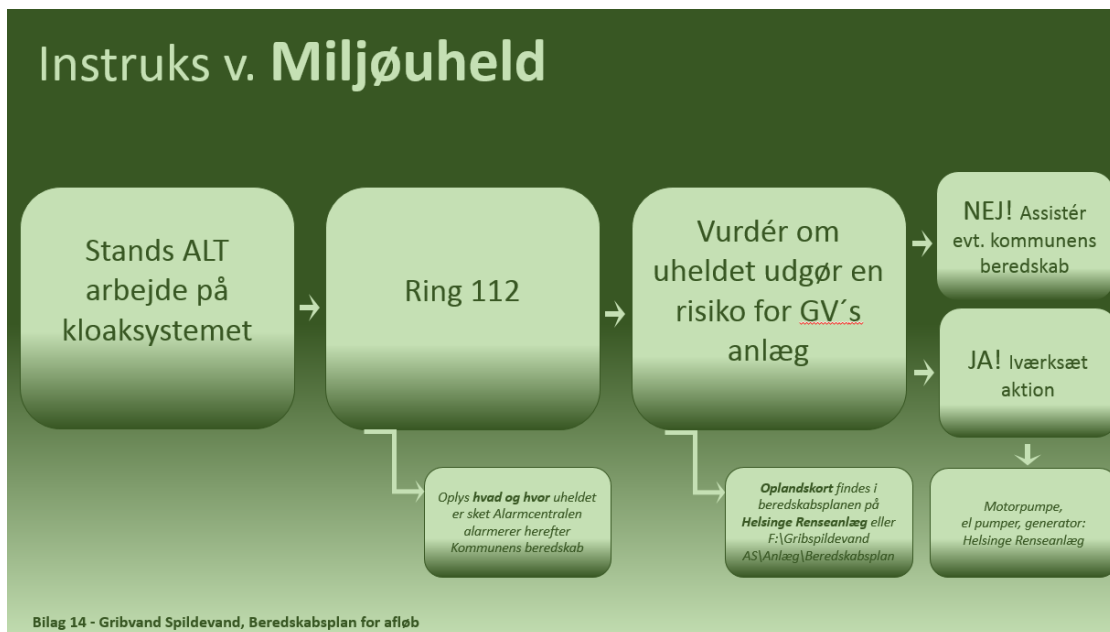
- Biologisk slambehandlingsanlæg i Pårup (Meget langt fremme nu)



**Sidste bassin
gøres færdig i 2019**

Beredskabsplan

- Ajourføring af alle kontaktoplysninger f.eks. GK, Brandvæsen, Trafikselskaber osv.
- Opdatering af bilag med oversigtskort med ledningsnettet, pumpestationer, bassiner mv.
- Nye "Pixi-Instrukser" som skal understøtte den hurtige indsats



Rotteprojekt

Status og resultater på bekæmpelsen

Fælder i projektet d. 10. sep. 2018

394 i marken

- 124 nye fælder
- 270 gamle fælder

23 på lager

- 1 rep.
- 22 klar til installation

13 områder i gang

- 5 i Helsingø (116 fælder)
- 4 i Gilleleje (185 fælder)
- 3 i Græsted (87 fælder)
- 1 i Tisvilde (6 fælder)

4 områder afsluttet

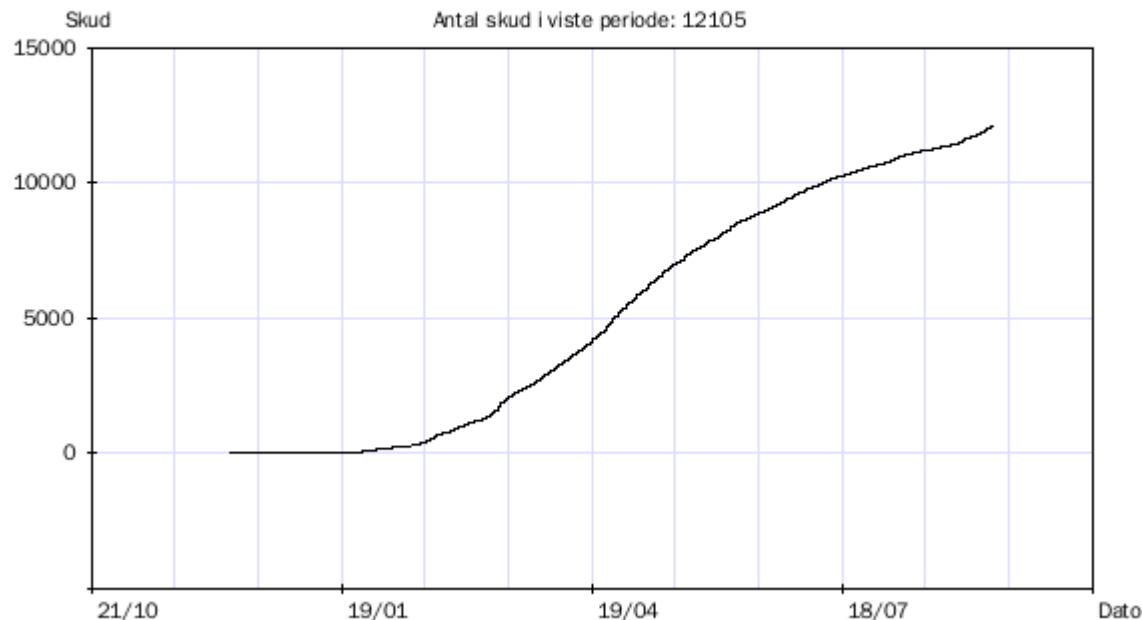
- 2 i Helsingø
- 2 i Græsted

Statistik

Antal skud i perioden for 417 fælder

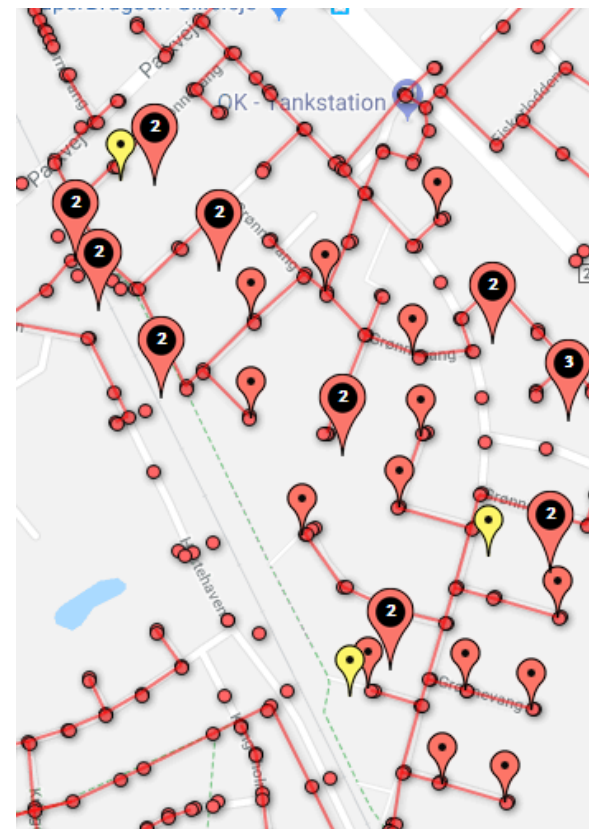
[Hent som CSV](#)

Antal skud i viste periode: 12105



Område A6 - Grønnevang 3250 Gilleleje

Antal fælder	35
Startdato	19-02-18
Antal skud	1230
Antal skelfælder	11
Antal rotteanmeldelser 2016	4
Antal rotteanmeldelser 2017	6
Antal rotteanmeldelser 2018	3
Antal rotteanmeldelser efter bekæmpelsen er startet	1



Område A6 - Grønnevang 3250 Gilleleje Statistik



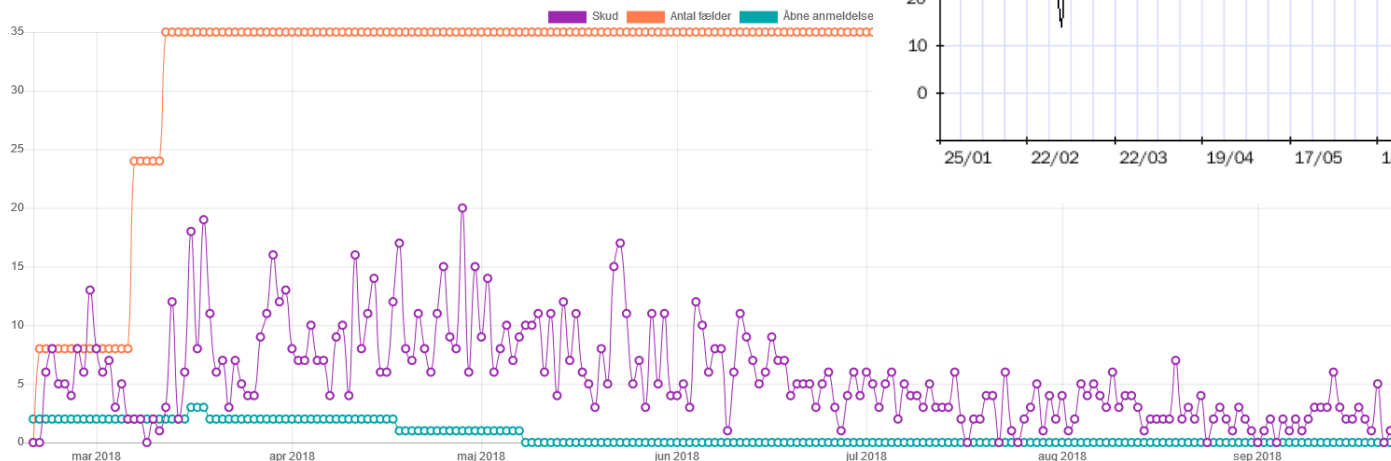
STATISTIK FOR OMRÅDET: A6

35
Fælder

1230
Shots

3
Lukkede anmeldelser

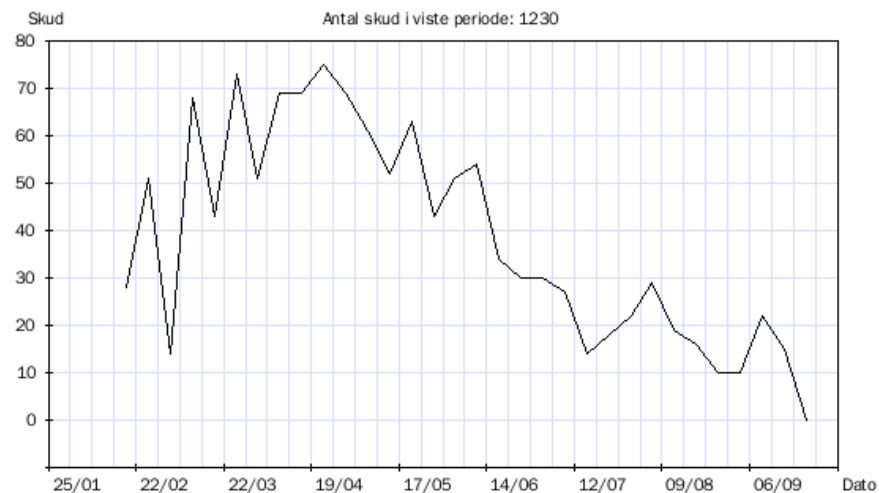
DATADIAGRAM 19-02-2018 - 24-09-2018



Sammenfattet 35 fælder

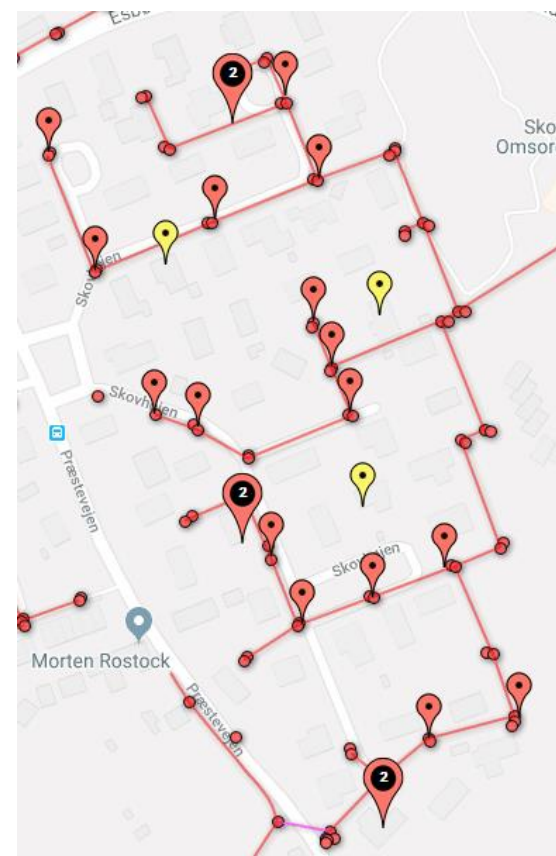
[Hent som CSV](#)

Antal skud i viste periode: 1230



Område A9 - Skovhøjen 3230 Græsted

Antal fælder	22
Startdato	26-03-18
Antal skud	338
Antal rotteanmeldelser 2016	1
Antal rotteanmeldelser 2017	3
Antal rotteanmeldelser 2018	5
Antal rotteanmeldelser efter bekæmpelsen er startet	1



Område A9 - Skovhøjen 3230 Græsted Statistik



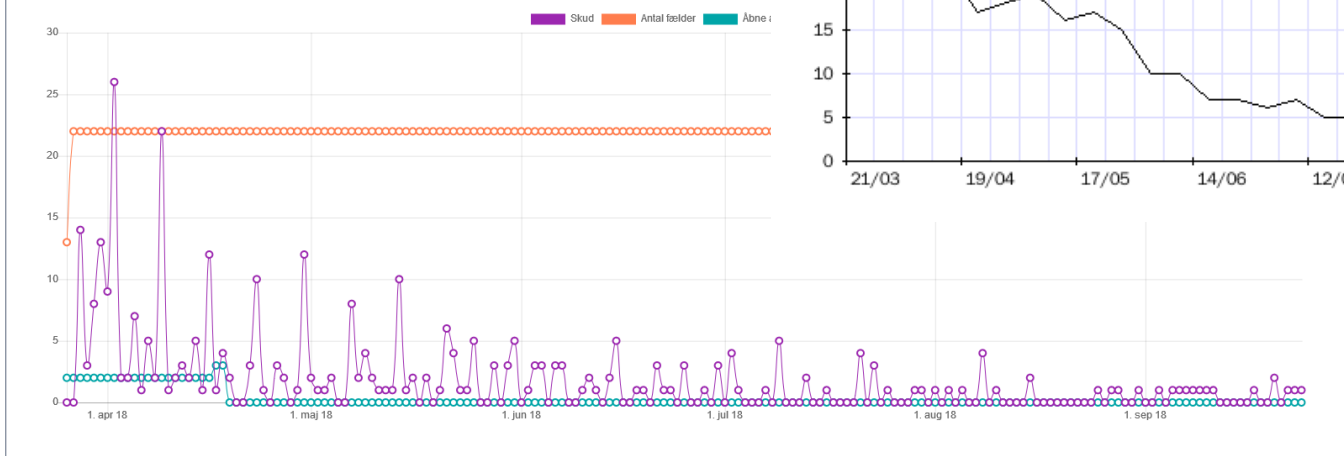
STATISTIK FOR OMRÅDET: A9

22
Fælder

338
Shots

3
Lukkede an

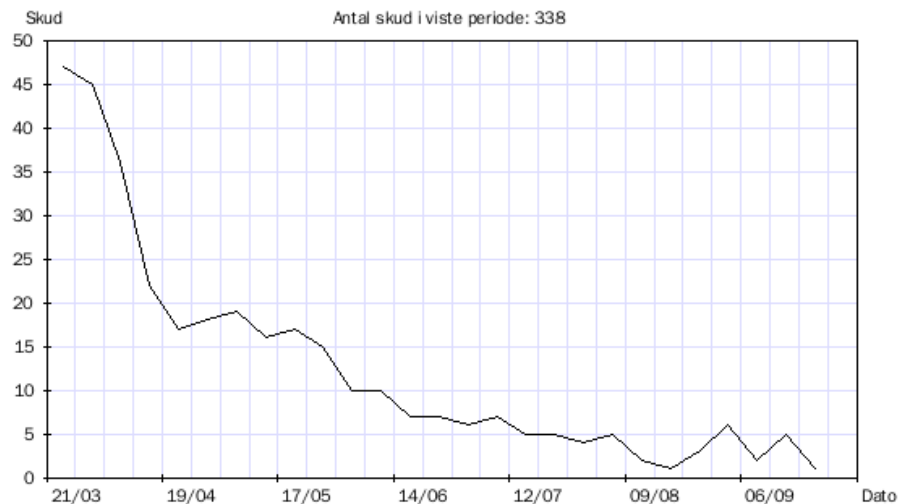
DATADIAGRAM 26-03-2018 - 24-09-2018



Sammenfattet 22 fælder

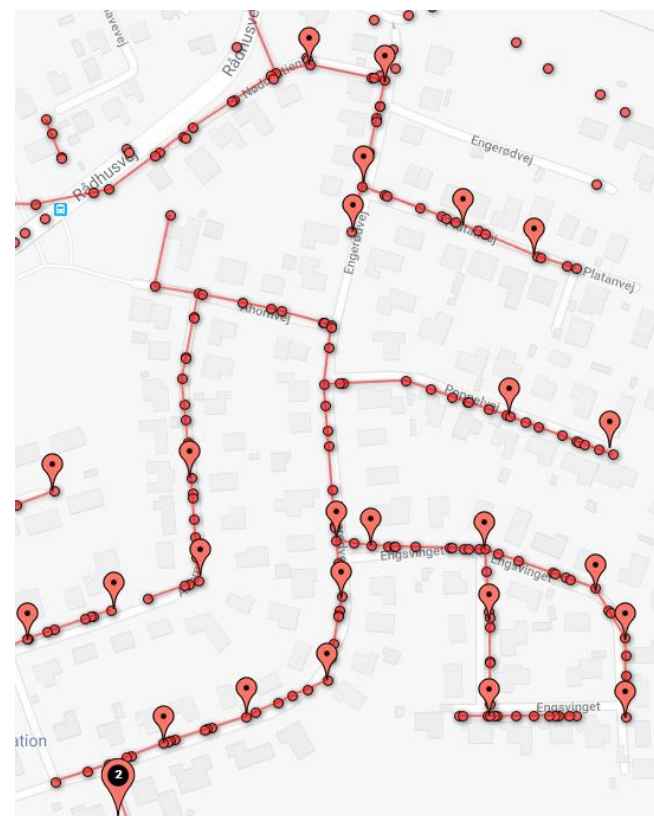
[Hent som CSV](#)

Antal skud i viste periode: 338



Område A10 - Engerødvej 3200 Helsingør

Antal fælder	27
Startdato	10-04-18
Antal skud	544
Antal skelfælder	5
Antal rotteanmeldelser 2016	4
Antal rotteanmeldelser 2017	5
Antal rotteanmeldelser 2018	2
Antal rotteanmeldelser efter bekæmpelsen er startet	0



Område A10 - Engerødvej 3200 Helsingør Statistik



STATISTIK FOR OMRÅDET: A10

27
Fælder

529
Shots

0
Lukkede anm

DATADIAGRAM 10-04-2018 - 24-09-2018



Sammenfattet 27 fælder

[Hent som CSV](#)

Antal skud i viste periode: 544





Næste møde og eventuel
